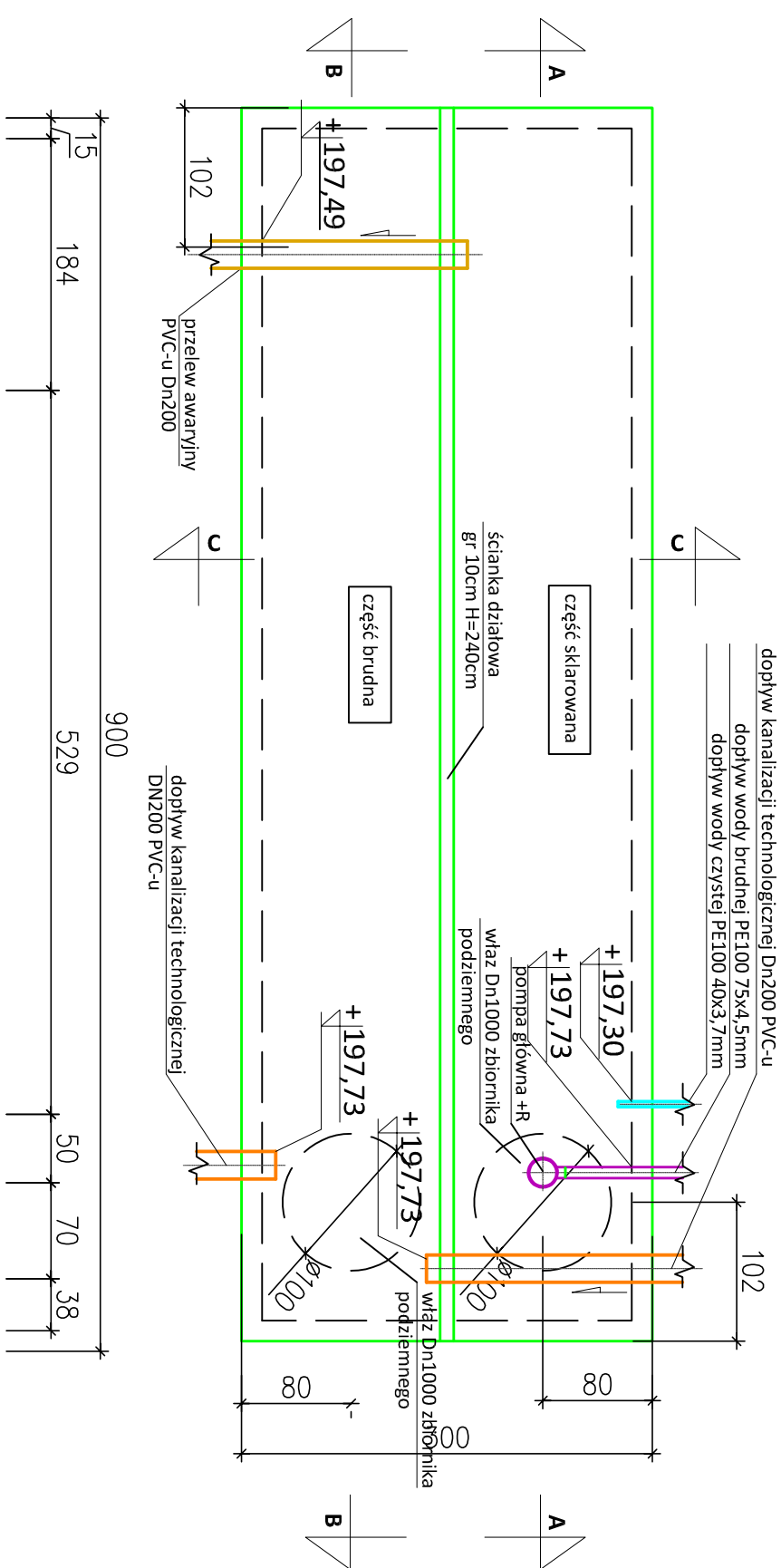
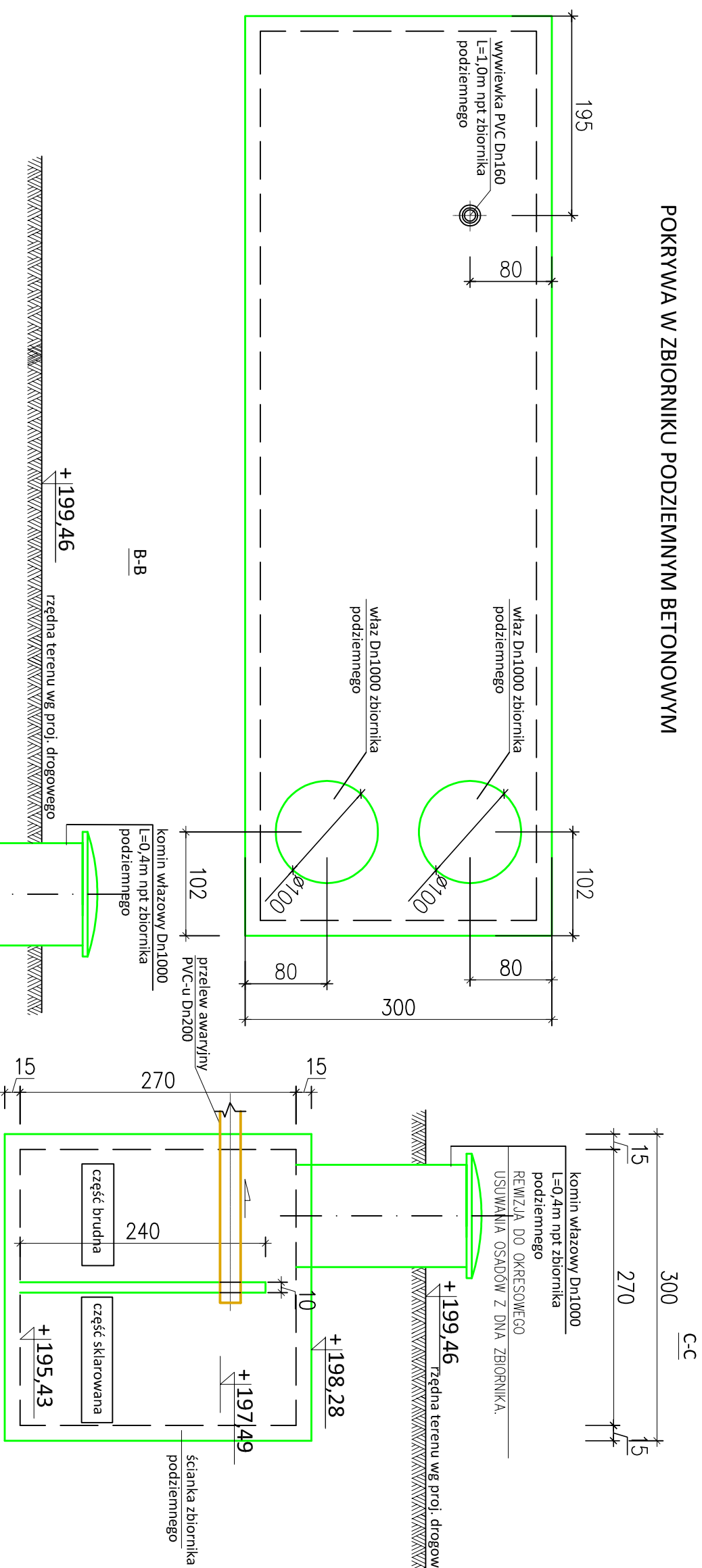


UKŁAD WŁOTÓW / WYŁOTÓW W ZBIORNIKU PODZIEMNYM DZIELONYM BETONOWYM PREFABRYKOWANYM Z MOŻLIWOŚCIĄ PRZEJAZDU POJAZDÓW SAMOCHODOWYCH (DOPUSZCZALNE OBCIĄŻENIE 100kN/05)

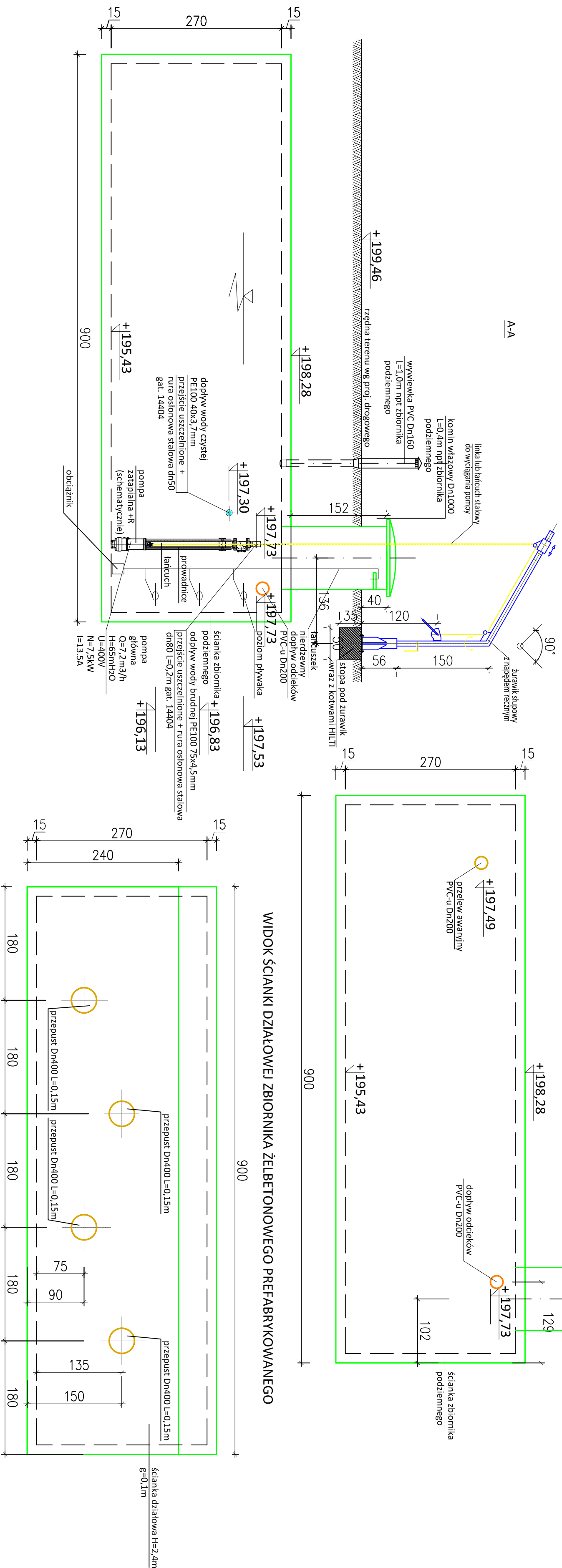
RZUT Z GÓRY NA ZBIORNIK DZIELONY ŻELBETOWY PODZIEMNY




POKRYWA W ZBIORNIKU PODZIEMNYM BETONOWYM



WIDOK ŚCIANKI DZIAŁOWEJ ZBIORNIKA ŻELBETONOWEGO PREFABRYKOWANEGO



1. Rzędnie dostosowane do układu warstwic dokumentacji drogowej.
 2. Zawartość części brudnej zbiornika technologicznego należy określić (co 0,5t)okno) opróżnić z słamow, zawieźć za pomocą węża z wozu WUKO.
 3. Oznaczenie "R" oznacza pompę rezerwową.
 4. Pompę należy montować na podwyższonej stopie sprężającej. Włot do pompy od dna zbiornika ok. 0,15m.
 5. Zbiornik należy prefabrykowany o obciążeniu dopuszczalnym 100kN/05.
 6. Przepust Dn400 są w ścianie działowej zbiornika.
- Dopuszcza się wyłanie zbiornika na mokro pod warunkiem konsultacji z projektantem branży konstrukcji.

TEMA 1: Rozbudowa części biologicznej instalacji przetwarzania zmieszanych odpadów komunalnych zlokalizowanej na terenie składowiska odpadów innych niż niebezpieczne i obojętne w Rudzie k/Wielunia		 INŻYNIERIA PRO EKO
INWESTOR: Przedsiębiorstwo Komunalne Sp. z o.o. w Wieluniu, ul. Zamienista 17		
ADRES: działki nr 669, 226/1 ośrodek Budaj, gmina Wieluń, powiat wieluński, województwo łódzkie	TOM IV ETAP 1	
TEMA 17 RYSUNKU: UKŁAD WYLOTÓW I WYLOTÓW ZBIORNIKA PODZIEMNEGO	strażnicze mg inż. Jacek Jędras wykon. 05/2015	stadium P.B.-W.
projektował: mgr inż. Marek Wziątek wykon. 01/2016	branża S	
opracował: mgr inż. Marek Wziątek	rys./nr S-08	
WSZELKIE PRAWA ZAŚRZECZONE		